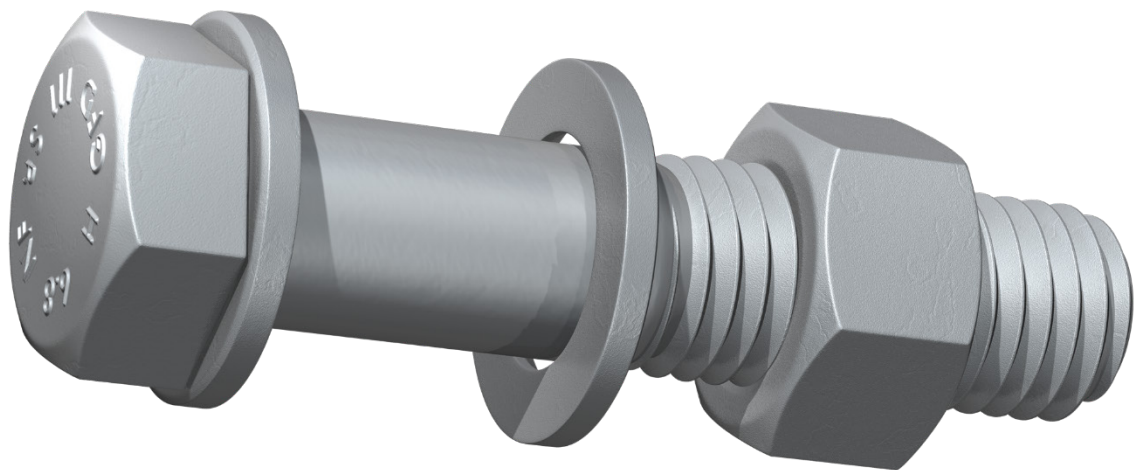


BULLONERIA NON A SERRAGGIO CONTROLLATO CON MARCATURA **CE**

UNI EN 1090.1 / 1090.2

EN15048 (Structural Bolt) da M6 a M36

- UNI EN 15048-1:2007 Requisiti generali;
- UNI EN 15048-2:2007 Prova d' idoneità all'impiego



Le norme sulla bulloneria strutturale non a serraggio controllato prevedono le combinazioni schematizzate nella seguente tabella:

ASSEMBLIES MADE OF CARBON STEEL OR ALLOY STEEL				
Bolts		Nuts	Washers	
Property class		Property class	Hardness	
4.6		4, 5, 6, or 8	100 HV min.	
4.8				
5.6		5, 6 or 8		
5.8				
6.8		6 or 8		
8.8		8 or 10	100 HV min. or 300 HV min. (a)	
10.9		10 or 12		
ASSEMBLIES MADE OF STAINLESS STEEL				
Grade	Bolts		Nuts	Washers
	Property class		Property class	Hardness
	50		50, 70 or 80	100 HV min.
	70		70 or 80	
	80		80	
(a) 300 HV min. is required for property classes 8.8 and 10.9 in a single lap joint with only one bolt or single row of bolts according to EN 1993-1-1:2005, 3.6.1				

NB: Non sono definiti requisiti geometrici. Normalmente i produttori fanno riferimento alle norme EN ISO relative ai dadi e alle viti (es. ISO 4032, ISO 4014). Non sono specificate particolari tipologie di rivestimento.

La EN 15048-1 definisce :

- La marcatura speciale SB su viti e dadi (Structural Bolting);
- Le caratteristiche essenziali degli assiemi non adatti al precarico;
- Le modalità di applicazione del marchio CE a tali assiemi

NB: Il marchio CE si applica al prodotto che in questo caso è l'assieme vite, dado rondelle (*)

(*)Le rondelle non fanno parte del lotto

Marcatura Su prodotto vite :

- classe di resistenza (secondo EN ISO 898-1 o EN 3506-1)
- marchio del produttore dell'assieme - marchio speciale " SB"

Su prodotto dado :

- classe di resistenza (secondo ISO 898-2 o EN 3506-2)
- marchio del produttore dell'assieme
- marchio speciale "SB"

Su prodotto rondella :

- nessuna marcatura particolare richiesta

La marcatura CE sulle etichette deve essere accompagnata da diverse informazioni.

Tra queste si segnalano:

- n° d'identificazione dell'organismo certificatore per il marchio CE;
- nome o marchio del produttore dell'assieme;
- n° del certificato di conformità CE;
- riferimento alla norma EN 15048;
- designazione del prodotto secondo le diverse parti della EN 15048;
- dichiarazione delle eventuali sostanze pericolose.

I campi di applicazione: si applica ai componenti strutturali metallici in acciaio i quali vengono permanentemente installati e/o incorporati in un'opera di ingegneria civile.

Alcuni esempi: abitazioni, edifici industriali, ponti, gru, strutture di ingegneria idraulica, componenti di edifici di uso generale, piscine, moli, banchine, bacini, chiuse, canali, dighe, cisterne, ecc...